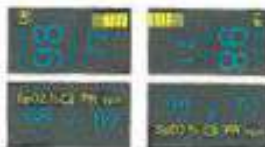


Prstový pulzometer

Funkcie:

1. Indikátor batérie
2. Pri neprijatí signálu sa produkt po 8 sekundách vypne automaticky.
3. Malý, ľahký a skladný

Režimy displeju OLED:



Funkcie tlačidla:

- Keď je zariadenie vypnuté, zapnite ho jedným stlačením tlačidla.
- Keď je zariadenie zapnuté, stlačením tlačidla sa zmení zobrazenie údajov na displeji.

Nastavenie parametrov

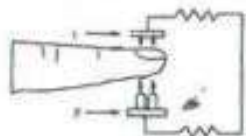
Stlačením a podržaním tlačidla vstúpite do režimu nastavenia parametrov - menu 1:

1. V menu 1, krátkym stlačením tlačidla prepínate požadovaný parameter (Alarm, nastavenie hornej a spodnej hranice ideálneho pulzu, vrátenie továrenských nastavení, úprava jasu displeja). Stlačením a podržaním tlačidla meníte požadovaný parameter.
2. Vložte prst do gumeného otvoru do testovacej pozície. Po chvíli sa na displeji zobrazia namerané hodnoty - pulz, saturácia krvi (odporúčaná hodnota 90-100%).

Upozornenie!

Ak používate zariadenie v exteriéri alebo pri silnom svetle, zmeňte jas obrazovky, aby bol displej čitateľnejší. Používaním slabšieho jasu šetríte batérie.

Náčrt principu fungovania



1. Infračervený prijímací snímač
2. Infračervený prenosový snímač

Riešenie problémov

PROBLÉM	PRÍČINA	RIEŠENIE
Hodnoty saturácie alebo pulzu sa nezobrazujú	<ol style="list-style-type: none">1. Prst je nesprávne vložený2. Perfúzia pacienta je príliš nízka na odmeranie	<ol style="list-style-type: none">1. Skúste znovu vložiť prst. Postup vykonajte niekoľkokrát.2. Ak ste si istý, že produkt je v poriadku, vyhľadajte lekársku pomoc
Hodnoty saturácie alebo pulzu kolidujú	<ol style="list-style-type: none">1. Prst nie je vložený dostatočne hlboko2. Prst sa trasie alebo sa pacient pohybuje	<ol style="list-style-type: none">1. Znovu vložte prst2. Pokúste sa nehýbať prstom alebo celým telom
Pulzometer nie je možné zapnúť	<ol style="list-style-type: none">1. V pulzometri nie sú vložené batérie alebo sú vybité.2. Batérie sú vložené nesprávne, môže dôjsť k poškodeniu pulzometra	<ol style="list-style-type: none">1. Vymeňte batérie2. Batérie vložte správnym spôsobom3. Kontaktujte výrobcu
Displej sa neočakávane vypne	<ol style="list-style-type: none">1. Produkt sa automaticky vypne po 8 sekundách bez detekcie signálu2. Došlo k vybitiu batérii	<ol style="list-style-type: none">1. Normálny stav2. Vymeňte batérie

Návod na použitie:

1. Vložte 2ks AA batérii
2. Vložte prst do gumeného otvoru pulzometra
3. Stlačte tlačidlo na prednom paneli
4. Počas odčítavania nepohybujte prstom ani telom
5. Stlačte tlačidlo ak chcete zmeniť spôsob zobrazenia
6. Odčítajte hodnotu z displeja
7. Zariadenie sa vypne automaticky po 8 sekundách

Keď vkladáte prst do pulzometra, musí byť orientovaný nechťom nahor.

Pred každým testom vyčistite gumený povrch alkoholom a testovaný prst pred aj po testovaní alkoholom. Gumený povrch neobsahuje toxíny, nemôže spôsobiť úraz, ani nespôsobuje vedľajšie účinky ako napr. alergické reakcie na koži.

Inštalácia šnúrky na zavesenie

1. Pretiahnite koniec lanka otvorom v kryte.
2. Pretiahnite druhý koniec prostriedkom prvého konca a stiahnite ho.

Detailný popis funkcií produktu

1. Typ displeja: OLED
2. SpO2: Rozsah merania: 70-99%
Presnosť +/-2% pri úrovni 80-99%
+/-3% pri úrovni 70-79%
Rozlíšenie +/-1%
3. PR: Rozsah merania: 30BPM-240BPM
Presnosť: +/-1 BPM alebo +/-1%
4. Napájanie: 2ks AAA 1,5V alkalických batérii
5. Spotreba produktu: menej ako 30mA
6. Automatické vypnutie: po 8 sekundách
7. Prostredie:
Teplota: 5-40°C
Vlhkosť vzduchu: 15-80%
Tlak vzduchu: 70kPa - 160kPa
Prenos a skladovanie:
Teplota: -10°C do 55°C
Vlhkosť: <95%
Tlak vzduchu: 50kPa - 106kPa
Dobre vetrané prostredie