



TECHNOLOGICKÝ PROSPEKT

Elektrické systémy na ohrev teplej vody a vykurovanie

**VITOTRON**  
**VITOTHERM**  
**VITOPLANAR**

**Elektrický ohrev  
a zohrievanie vody**

Pohodlná a efektívna  
výroba teplej vody  
od spoločnosti  
Viessmann. Všetko  
z jednej ruky.



Do kompletnej ponuky spoločnosti Viessmann spadajú aj elektrické systémy na ohrev teplej vody a vykurovanie. Používateľ takto dostáva všetko z jednej ruky: Efektívne energetické systémy na výrobu vlastného prúdu, akumulčné systémy a aj inteligentné využívanie na vykurovanie, chladenie a vetranie.

### Centrálne vykurovanie s nástenným kotlom Vitotron

Vykurovanie elektrickým kotlom predstavuje zaujímavú alternatívu pre novostavby a to najmä v spojení s obnoviteľnými zdrojmi energie ako sú tepelné čerpadlá alebo zdroje tepla na biomasu. Tu poskytne Vitotron cenovo zaujímavú zálohu alebo funguje ako špičkový zdroj pri extrémne nízkych vonkajších teplotách.

### Pohodlná príprava teplej vody so systémom Vitotherm

Dobrou voľbou pre prípravu teplej vody sú elektrické prietokové ohrievače Vitotherm. Moderné, plne elektronické zariadenia spotrebúvajú elektrický prúd len vtedy, keď je potrebná teplá voda.

### Decentrálne riešenia na vykurovanie s Vitoplanarom

V novopostavenom nízkom pasívnom dome môže byť napriek nízkej energetickej spotrebe účelná inštalácia plošnej vykurovacej jednotky Vitoplanar. Pri modernizácii ponúkajú výrobky Vitoplanar flexibilné možnosti použitia.

### Inteligentne kombinované systémy

Elektrické vykurovacie systémy v spojení s fotovoltickým zariadením, akumulčnými systémami elektrickej energie/akumulčnými jednotkami a tepelným čerpadlom udržateľne zvyšujú sebestačnosť a využívanie vlastnej elektriny.





6



8



8



12



14



18

## 6 VITOTRON – NÁSTENNÉ ELEKTRICKÉ KOTLY

Špičková technika s možnosťou nastavenia max. výkonu a jemnou moduláciou.

## 8 VITOTHERM – PRIETOKOVÉ OHRIEVAČE S INTELIGENTNÝM OVLÁDANÍM

Inovatívna technológia poskytuje rôznorodé využitie na pohodlné zásobovanie teplou vodou.

## 10 VITOTHERM – ZÁSOBNÍKY TEPLEJ VODY – 5 A 10 LITROV

Malé nástenné zásobníky ponúkajú vysoký komfort pre menšie nároky na odber.

## 12 VITOPLANAR – ELEKTRICKÉ VYKUROVACIE SYSTÉMY NA STENU ALEBO STROP

Decentrálny ohrev kúpeľní, kuchýň, predsiení a mnohých ďalších miestností.

## 14 VITOPLANAR – ELEKTRICKÉ PODLAHOVÉ VYKUROVANIE

Elektrické vyhrievacie rohože vyžadujú minimálnu stavebnú výšku.

## 18 SPOLOČNOSŤ VISSMANN



Elektrické kotly sú vynikajúce na vykurovanie stavieb nenapojených na plynárenské siete alebo ako záložný zdroj vykurovacieho systému

## Vitotron 100 – vykurovanie pre každý objekt

### Je estetický a jednoducho sa inštaluje

Elektrické kotly predstavujú pohodlný a bezpečný zdroj tepla. Inštalácia kotla Vitotron 100 je lacná a nevyžaduje pripojenie plynového vedenia, stavbu komína, kotolne ani priestory na skladovanie paliva, stačí iba pripojenie elektrickej energie. Použitie ekvitermickej regulácie (typ VMN3) zaisťuje vysoký tepelný komfort a bezúdržbovú prevádzku, ktorá v spojení s účinnosťou kotla na úrovni 99,4 % zaisťuje energeticky účinnú prevádzku.

Elektrické kotly sa tiež často používajú na podporu vykurovania budov, v ktorých je primárnym zdrojom tepla napr. tepelné čerpadlo, kozub alebo kotol na tuhé palivá. Takto spájajú využívanie obnoviteľných zdrojov s komfortom používania a zaisťujú teplo v domove, keď používatelia nie sú doma. Ide o malé spotrebiče s úhľadným dizajnom, ktoré možno nainštalovať prakticky kdekoľvek.

Kotly dokážu pri použití vhodných modulov spolupracovať s akumulčným zásobníkom vykurovacieho systému. Akumulácia tepla v čase nízkych taríf zabezpečuje nižšie náklady na vykurovanie. Vitotron 100 dokáže spolupracovať s ľubovoľnou vykurovacou sústavou a zásobníkovým ohrievačom na teplú vodu.



### Nezávislé vykurovanie

Používanie tuhých palív je v súčasnosti najlacnejšie, nie je však pohodlné. V prípade kozuba alebo kotla na tuhé palivá sa nesmie zabúdať na pravidelné prikladanie paliva a čistenie spotrebičov. Ďalšou nevýhodou z hľadiska pohodlia je, že kotolňu nemožno ponechať bez dozoru, pričom v čase dlhšej neprítomnosti, ako napríklad počas dovolenky, vzniká nebezpečenstvo zamrznutia sústavy.

Tieto problémy vymiznú pri použití elektrického kotla, ktorý podporuje vykurovanie, keď z rôznych dôvodov nie je možné dopĺňať palivo. Plne automaticky sa zapne iba vtedy, keď napríklad ráno vyhasne oheň v kozube. Keď nie je nik doma, bude udržiavať iba takú teplotu, ktorá zabráni zamrznutiu.

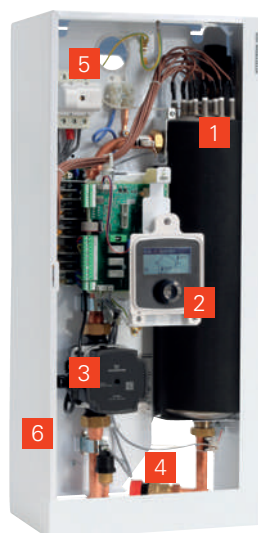
### Akumulčná vykurovacia sústava

Pri použití elektrického kotla s akumulčným zásobníkom na akumuláciu tepla je zaistené pohodlné a nenákladné vykurovanie s pomerne nízkymi nákladmi na systém. Pri využití zvýhodnenej tarify odberu elektriny a akumulčného systému je možné dosiahnuť významné zníženie nákladov na vykurovanie.

Automatický systém môže mať externé riadenie a môže tak spolupracovať napríklad s fotovoltaickým systémom. Spojením výhod akumulácie tepla a bezplatnej výroby energie fotovoltaickou sústavou sú zaistené čo najnižšie náklady na vykurovanie.

### VÝHODY NA PRVÝ POHĽAD

- + Obslužný panel umožňuje reguláciu teploty vykurovacej vody od 20 do 85 °C.
- + Automatická modulácia výkonu v závislosti od potreby tepla.
- + Kotol dokáže spolupracovať s ľubovoľným vykurovacím systémom a zásobníkovým ohrievačom na teplú vodu.
- + Ekvitermickej regulácia umožňuje maximálne energeticky účinnú prevádzku kotla vďaka automatickej odozve na zmeny vonkajšej teploty.
- + Ovládanie umožňuje programovanie teplôt vo vykurovaných priestoroch v 24-hodinových a 7-dňových cykloch.
- + Možná spolupráca s tepelným čerpadlom, kotlom na tuhé palivo, krbom a so solárnym systémom.



### VITOTRON 100

- 1 Modulované výhrevné prvky
- 2 Regulácia pre prevádzku na konštantnú teplotu (VLN3) alebo pre ekvitermickej prevádzku (VMN3)
- 3 Vysoko účinné obehové čerpadlo
- 4 Poistný ventil
- 5 Teplotná poisťka
- 6 Snímač minimálneho tlaku



### Vitotherm EI

Prietokové ohrievače  
vody pre rýchle  
a efektívne zásobovanie  
teplou vodou



## Prietokový ohrievač Vitotherm – lokálny a efektívny ohrev vody

### Vitotherm EI4 s funkciou 3-S

Prietokové ohrievače s funkciou 3-S sú vybavené snímačom teploty na vstupe a výstupe ako aj snímačom prietoku pre plynulú reguláciu výkonu. O vysoký a konštantný komfort prípravy teplej vody sa stará elektronicky regulovaný vykurovací výkon, ktorý je navyše podporovaný elektronickým rozoznávaním vzduchových bublínok.

Výnimočný komfort teplej vody ponúka Vitotherm EI4 aj vďaka možnosti nastaviť tri výkonové stupne. Vďaka funkcii 3-S sa dá požadovaná teplota nastaviť na stupeň presne až do maximálneho výkonu prostredníctvom otočného ovládača. V prípade potreby sa dá požadovaná teplota aj obmedziť (poistka proti obareniu).

LCD displej umožňuje zobrazenie vstupnej a výstupnej teploty, prietok ako aj výkon ohrievača.



LCD displej Vitotherm EI4



### Vitotherm EI5

Komfortná príprava teplej vody v mini formáte

### Vitotherm EI6 s funkciou 2-S

Funkcia 2-S zahŕňa jeden snímač vstupnej teploty a ako aj snímač prietoku pre reguláciu výkonu. Táto umožňuje vysokú efektívnosť a šetrí až 30 % vody a energie oproti hydraulickým prietokovým ohrievačom. Elektronicky riadený vykurovací výkon garantuje rovnomernú výstupnú teplotu.

Pomocou otočného ovládača sa dá komfortne nastaviť požadovaná teplota od 30 do 60 °C pre kúpanie alebo sprchovanie. LED diódy zabudované na zariadení signalizujú pripravenosť na prevádzku alebo iné aktivity.

### Vitotherm EI5 – komfort teplej vody v mini formáte

Vitotherm EI5 s hydraulickou reguláciou výkonu predstavuje cenovo atraktívne pre zásobovanie jedného umývadla teplou vodou. Je ideálny na dodatočnú inštaláciu na jednotlivé odberné miesta, ktoré sa nachádzajú mimo hlavným rozvodov teplej vody (napr. hostovská toaleta). Okrem toho je mimoriadne vhodný ako riešenie pre nezávislé zásobovanie teplou vodou. Ohrievač je k dispozícii vo výkonoch 3,5 alebo 5,5 kW a je určený pre montáž od umývadla s pripojením na štandardné hydraulické armatúry.

### VÝHODY NA PRVÝ POHĽAD

- + Komfortné prietokové ohrievače vody pre rýchle zásobovanie teplou vodou pre rôzne aplikácie
- + Úspora energie – ohrieva sa iba potrebné množstvo vody
- + Efektívne – krátke potrubie pre rýchlu dostupnosť teplej vody, úspora až 50 % vody a energie
- + Vhodné pre zásobovanie jedného prípadne viac odberných miest (v závislosti od typu spotrebiča)
- + Mini prietokové ohrievače vody vhodné pre inštaláciu nad a pod umývadlom

### Aplikácia Vitotherm EI4/6:



od 9 kW



od 12 kW



od 18 kW

### Aplikácia Vitotherm EI5:



od 3,5 kW



od 5,5 kW



od 5,5 kW



### Vitotherm ES

Malé elektrické zásobníkové ohřeváče vody pro decentralní přípravu teplej vody s objemom 5 alebo 10 litrov

## Zásobníkový ohrievač Vitotherm – ideálny pre stiesnené priestorové pomery rýchly a efektívny v prevádzke

S objemom zásobníka 5 a 10 litrov predstavujú malé elektrické zásobníkové ohrievače Vitotherm ES4.A5 a ES4.A10 rýchle zásobovanie teplou vodou v kuchyni alebo kancelárii. Ohrievačom s výkonom 2 kW postačuje na prevádzku štandardná 230 V zásuvka, vďaka čomu sú mimoriadne vhodné pre decentralne zásobovanie teplou vodou. Oba malé zásobníkové ohrievače sú v spojení s príslušnou poistnou skupinou vhodné ako na tlakovú tak aj beztlakovú prevádzku.

Vďaka telesu zásobníka z ušľachtilej nehrdzavejúcej ocele sú tieto mimoriadne hygienické a odolné voči korózii. Teplotou je možné nastaviť pomocou otočného ovládača v rozsahu cca. 23 až 70 °C.

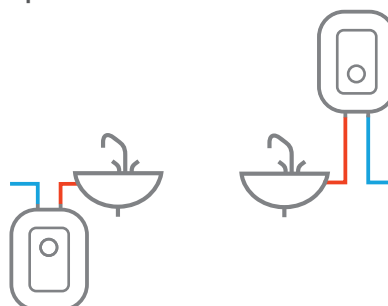


Teplotný rozsah od 23 do 70 °C

### VÝHODY NA PRVÝ POHĽAD

- + Vďaka telesu zásobníka z nereze mimoriadne hygienické
- + Ideálne pre aplikácie, kde sa často využívajú malé množstvá teplej vody
- + Vhodné pre beztlakovú ako aj tlakovú prevádzku (s príslušnou poistnou skupinou)
- + Podľa typu vhodné pre montáž nad ako aj pod spotrebič
- + Pripravené na pripojenie do 230 V zásuvky
- + Vysoko účinná tepelná izolácia pre nízke tepelné straty
- + Teplota nastaviteľná cca. od 23 do 70 °C

### Aplikácia:





Dvojitý úžitok:  
Elektrický infračervený  
ohrievač Vitoplanar  
so zrkadlovým  
povrchom

## Vitoplanar – infračervené vykurovanie

Pre elektrické vykurovacie systémy existuje široké spektrum aplikácií: Obytné miestnosti, kuchyňa, kúpeľňa, zimná záhrada, garáž alebo dielňa. Tak tiež ich je možné použiť ako pri renovácii tak aj v novostavbe. Tam, vďaka kvalitnej tepelnej izolácii plášťa budovy, je ich možné použiť aj ako hlavný a efektívny zdroj tepla.

### Vitoplanar od firmy Viessmann – efektívny a bezpečný

Infračervené sálavé panely Vitoplanar sú efektívne a bezpečné. Dôležitými vlastnosťami sú najmä dlhodobá rovnomerná sálavosť, dva teplotné obmedzovače pre vysokú bezpečnosť, izolovaná zadná stena pre maximálny stupeň vyžarovania do miestnosti, minimálne nároky na údržbu a technika bez nežiadúceho magnetizmu a v neposlednom rade tiež flexibilná montáž.

### Prijemné a rovnomerne rozdelené infračervené teplo

Mnohým ľuďom je infračervené teplo veľmi dobre známe z medicínskeho využitia. S týmto sálavým teplom je však možné aj kúriť. Za tým účelom vyvinuté infračervené vykurovanie vytvárajú vytvárajú svoj plný výkon, keď infračervené vlny dopadajú na predmety a ľudí. Táto energia sa následne opätovne vyžiarí do prostredia miestnosti.



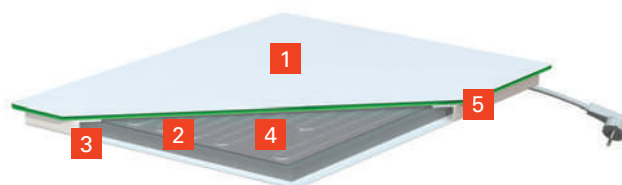
**Vitoplanar EI6**  
Elektrický nástenný konvektor so sálavým povrchom zo skla

### Využitie ako hlavný zdroj tepla v novostavbách s dobrou izoláciou

V novostavbách môže infračervené vykurovanie predstavovať vhodný doplnok tepelného čerpadla. V dobre zateplených budovách je tiež možné ako využiť infračervené vykurovanie ako hlavný zdroj tepla, čo umožní ušetriť až 90 % miesta v technickej miestnosti.

### Vitoplanar EI2 – presvedča na prvý aj na druhý pohľad

Zrkadlový čelný panel zo 6 mm hrubého bezpečnostného skla infračerveného sálavého panelu Vitoplanar má mimoriadne atraktívny dizajn. S veľmi malou hĺbkou (len 35 mm vrátane upevnenia na stenu) je vykurovací systém takmer neviditeľný v priestore. Navyše je možné výhrevný panel montovať vertikálne alebo horizontálne. S výkonmi 450 a 700 W je Vitoplanar EI2 dostupný v dvoch veľkostiach.



### VITOPLANAR EI2

- 1 Jednvrstvé bezpečnostné sklo
- 2 Výhrevné vodiče s dlhou životnosťou
- 3 Vysoko účinná izolácia
- 4 Bezpečnostný obmedzovač teploty
- 5 Oceleové teleso

### VÝHODY NA PRVÝ POHĽAD

- + Decentrálne vykurovanie kúpeľní, kuchýň, chodieb a občasne využívaných priestorov
- + Vhodné pre novostavby a modernizáciu
- + Vysoký a rýchly komfort ihneď po stlačení tlačítka
- + Jednoduchá a rýchla inštalácia
- + Široká ponuka výkonov a rozmerov
- + Bezúdržbová technika



Parkety alebo laminát  
sa kladú priamo na  
vykurovaciu rohož  
Vitolplanar EF2

## Vhodné pre rôzne druhy podlahy

Elektrické podlahové vykurovanie patrí ku komfortnej výbave v novostavbách. Teplo sa vyrába priamo – odpadá obvyklá inštalácia rozvodov. Okrem využitia v novostavbách sa ponúka aj dodatočná inštalácia pri modernizácii alebo rekonštrukcii. Najmä v kúplniach a kuchyniach sa elektrické vykurovacie rohože aj v prechodných obdobiach postarajú o príjemné teplo od ňoh.

### Plnohodnotné vykurovanie pre nízkoenergetické a pasívne domy

V nízkoenergetických a pasívnych domoch predstavuje elektrické podlahové vykurovanie, vzhľadom na nízku potrebu tepla na vykurovanie, tiež alternatívu voči kotlom.

### Vitoplanar EF2 – pre rôzne typy podláh

- 150 W/m<sup>2</sup>
- 150 až 1275 W (1 až 8,5 m<sup>2</sup>)
- Samolepiaca sieťovinová vykurovacia rohož
- Ideálne pre modernizáciu a novostavbu (hrúbka len 2,7 mm)
- Vhodné aj pre sprchy
- Prevádzka s nízkym magnetizmom v prevádzke (< 25 nT)

### Vitoplanar EF2 – príslušenstvo zahrnuté v zostave

- V zostave sú zahrnuté: Vykurovacia rohož, ochranná rúrka, púzdro snímača, Vitoplanar termostat s dotykovým displejom

### PRAKTICKÉ PRÍSLUŠENSTVO



Vitoplanar Bezdrtový izbový termostat



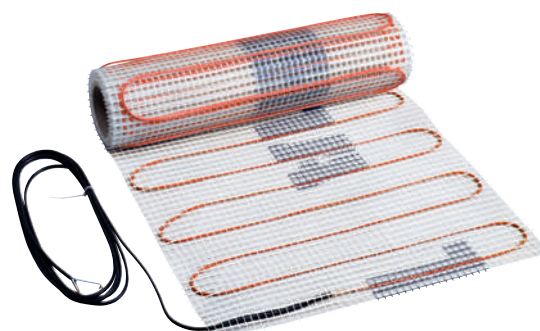
Vitoplanar – prijímač rádiového signálu na spojenie s bezdrôtovým izbovým termostatom Vitoplanar



Vitoplanar – zabudovaný spínací termostat s dotykovým displejom (káblové riešenie)

### VÝHODY NA PRVÝ POHĽAD

- + Decentrálne vykurovanie množstva obytných a úžitkových miestností
- + Vhodné pre novostavby a modernizácie
- + Vysoký a rýchly komfort ihneď po stlačení tlačítka
- + Jednoduchá a rýchla inštalácia
- + Množstvo výkonov a veľkostí
- + Zostavy so všetkými potrebnými komponentami
- + Nízke investičné náklady pri elektrickom podlahovom vykurovaní
- + Bezúdržbová technika
- + Nízke tepelné straty



Vitoplanar EF2 pre keramické obklady

## Technické údaje



### VITOTRON 100

Vitotron 100	Napájacie napätie 230V~			
Menovitý výkon	kW	8		
Max. výkon (nastaviteľný)	kW	4	6	8
Menovitý prúd	A	17,4	26,1	34,8
Min. prierez kábla napájania	mm <sup>2</sup>	3×2,5	3×4,0	3×6,0
Max. prierez kábla napájania	mm <sup>2</sup>	3×16	3×16	3×16
Prípustný tlak	bar	3		
Výstupná teplota	°C	20 až 85		
Rozmery (v x š x h)	mm	716 x 316 x 235		
Hmotnosť	kg	20,5		
Trieda energetickej účinnosti		D		

Vitotron 100	Napájacie napätie 400V~ 3N (tri fázy)								
Menovitý výkon	kW	8				24			
Max. výkon (nastaviteľný)*	kW	4	6	8	12	16	20	24	
Menovitý prúd	A	3×5,8	3×8,7	3×11,6	3×17,4	3×23,1	3×28,8	3×34,6	
Min. prierez kábla napájania	mm <sup>2</sup>	5×2,5	5×2,5	5×2,5	5×2,5	5×4,0	5×4,0	5×6,0	
Max. prierez kábla napájania	mm <sup>2</sup>	5×16	5×16	5×16	5×16	5×16	5×16	5×16	
Prípustný tlak	bar	3				3			
Výstupná teplota	°C	20 až 85				20 až 85			
Rozmery (v x š x h)	mm	716 x 316 x 235				716 x 316 x 235			
Hmotnosť	kg	20,5				20,5			
Trieda energetickej účinnosti		D				D			

\* Výkon kotla je nastavovaný montážnym partnerom v čase montáže alebo servisu.



Vitotherm EI6



Vitotherm EI4



Vitotherm EI5

### VITOTHERM EI

Prietokový ohrievač pitnej vody		Vitotherm EI6.A18.21.24 K Comfort	Vitotherm EI4.A18.21.24 K Comfort	Vitotherm EI5.A3 K a .A5 K Mini
Menovitý výkon	kW	18/21/24	18/21/24	3,5 alebo 5,5
Napájanie	V	~3/N/PE 400V/50Hz	~3/N/PE 400V/50Hz	~1/N/PE 230V/50Hz
Menovitý prúd	A	26/30/35	26/30/35	15,2 alebo 23,9
Istenie	A	3x 32/32/40	3x 32/32/40	1x 16 alebo 25
Nastaviteľná teplota	°C	30–60	30–60	–
Spinací prietok	l/min	2,5	2,5	1,2 alebo 2,0
Prietokové množstvo pri (Δt = 30 K)	l/min	8,7–11,6	8,7–11,6	1,7 alebo 2,6
Maximálna teplota vody	°C	60	60	cca 40 (podľa prietoku)
Stupeň krytia		IP 25	IP 25	IP 25
Trieda energetickej účinnosti		A	A	A
<b>Rozmery</b>				
Dĺžka (hlbka)	mm	126	126	76
Šírka	mm	245	245	168
Výška	mm	440	440	200
Hmotnosť	kg	~ 5	~ 5	1,2
Prípojky		G 1/2"	G 1/2"	G 3/8"
Špeciálna výbava		Integrované čidlá pre určenie energetickej potreby	Preferované teploty možné uložiť	Pripojovací kábel so zástrčkou





Vitotherm ES4 A5



Vitotherm ES4 A10

## VITOTHERM ES

### Kompaktný prietokový ohrievač pitnej vody

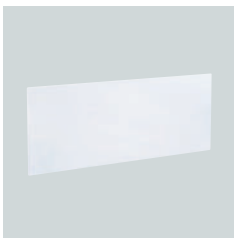
		Vitotherm ES4.A5 K/OK/OTK	Vitotherm ES4.A10 K/OK/OTK
Menovitý výkon	kW	2	2
Objem	l	5	10
Menovité napätie	V	~1/N/PE 230V/50Hz	~1/N/PE 230V/50Hz
Menovitý prúd	A	8,3–9,1	8,3–9,1
Istenie	A	16	16
Nastavenie teploty	°C	23–70	23–70
Maximálny tlak	MPa	0,6	0,6
Spínací prietok	l/min	5	5
Typ		Beztlakový/Tlakový	Beztlakový/Tlakový
Stupeň krytia		IP 24	IP 24
Trieda energetickej účinnosti			
<b>Rozmery</b>			
Dĺžka (hĺbka)	mm	163	239
Šírka	mm	285	329
Výška	mm	427	470
Hmotnosť	kg	~ 4,5	~ 6
Prípojky		G 1/2"	G 1/2"
Špeciálna výbava		Vykurovací výkon 2000 W, doba ohrevu 5,5 min z 10 na 40 °C	Vykurovací výkon 2000 W, doba ohrevu 11 min z 10 na 40 °C



VitoPlanar EF2

## VITOPLANAR EF2

Typ		A200.150DH	A400.300DH	A600.450DH	A800.600DH	A1150.860DH	A1350.1000DH	A1700.1275DH
Výkon	W	150	300	450	600	860	1000	1275
Špecifický výkon	W/m <sup>2</sup>	150						
Menovitá teplota	°C	90						
Konštrukcia podla	–	VDE 0700						
Krytie	–	IPX7						
Rozmery (š x d)	cm	50 x 200	50 x 400	50 x 600	50 x 800	50 x 1150	50 x 1350	50 x 1700
Priemer vodiča	mm	2,7						



VitoPlanar EI2

## VITOPLANAR EI2

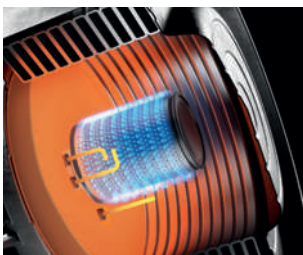
Typ		A450MH	A700MH
Výkon	W	450	700
Menovité napätie	V	230	
Krytie	–	IP55	
Povrchová teplota	°C	max. 95	
Rozmery (š x d)	cm	900 x 630 x 350	1300 x 630 x 35
Hmotnosť	kg	11	15



VitoPlanar EI6

## VITOPLANAR EI6

Typ		A325SDHM	A700SDHM	A900SDHM
Výkon	W	325	700	900
Menovité napätie	V	230		
Krytie	–	IP21		
Povrchová teplota	°C	max. 120		
Rozmery (š x d)	cm	593 x 593 x 42	1193 x 593 x 42	1550 x 593 x 42
Hmotnosť	kg	4,2	8,4	10,5



Horák Matrix Plus

Viessmann sa kontinuálne mení z výrobcu vykurovacej techniky na poskytovateľa komplexných riešení pre obytný priestor. Za týmto účelom spoločnosť vyvíja bezproblémové klimatické riešenia, ktoré v rovnakom rozsahu poskytujú obytnému priestoru optimálnu teplotu v miestnosti, teplú vodu, elektrinu a dobrú kvalitu ovzdušia. Spoločnosť Viessmann vo svojej integrovanej ponuke riešení navzájom spája svoje produkty a systémy na základe správnych zdrojov energií a digitálnych služieb. Existuje aj celý rad doplnkových služieb. Vždy, keď je to technicky možné, spoločnosť Viessmann používa obnoviteľné zdroje energie, vo všetkých ostatných prípadoch sa využívajú čo najefektívnejšie fosílné palivá.

Rodinná spoločnosť založená v roku 1917 pripisuje osobitný význam zodpovednému a dlhodobému konaniu. Udržateľnosť je už v hodnotách spoločnosti pevne zakotvená a je to zrejmé aj z hlavného poslania spoločnosti „We create living spaces for generations to come“. Za vytváranie životného priestoru pre budúce generácie je zodpovedných 12 300 členov silnej rodiny Viessmann na celom svete.



Partner odborných remesiel č. 1 – po 15. raz za sebou

INTEGROVANÉ RIEŠENIA VISSMANN	
Služby	
Digitálne služby	
Konektivita / platformy	
Produkty / systémy	

Hladká integrácia produktov a systémov s digitálnymi službami pre prevádzkovateľov zariadení a špecializovaných partnerov



## Vytvárame životný priestor pre budúce generácie.

### Skutočné partnerstvo

K ucelenej ponuke spoločnosti Viessmann patrí rozsiahla paleta sprievodných služieb. Viessmann Akadémia poskytuje svojim obchodným partnerom rozsiahly program školení pre technické či ďalšie vzdelávanie.

Prostredníctvom svojich digitálnych služieb ponúka Viessmann inovatívne riešenia, napr. pre obsluhu a monitorovanie vykurovacích systémov cez smartfón. Prevádzkovateľ tým získa zvýšenú mieru bezpečnosti, ako aj komfortu. Odborná kúrenárska firma má vďaka týmto digitálnym službám prevádzkované zariadenia stále pod dohľadom.



Viessmann patrí celosvetovo k popredným výrobcom účinných energetických systémov.

#### SKUPINA VIESSMANN V ČÍSLACH

1917

— založenie firmy

12 300

— počet zamestnancov

2,65

— obrat skupiny (v miliardách Eur)

56

— podiel exportu (%)

22

— výrobných závodov  
v 12 krajinách

68

— predajných organizácií  
v 31 krajinách

120

— predajných pobočiek na celom svete

Viessmann, s.r.o.  
Ivanská cesta 30/A  
821 04 Bratislava  
telefón: (02) 32 23 01 00  
[www.viessmann.sk](http://www.viessmann.sk)

**Vaša špecializovaná kúrenárska firma**