

Mapeband TPE

Páska TPE určená na vodonepriepustné utesnenie dilatačných škár a trhlín vystavených pohybom



OBLASTI POUŽITIA

Vodonepriepustné utesnenie dilatačných škár vystavených pohybu do 5 mm resp. 10 mm v cestných stavbách, tuneloch, vodohospodárskych stavbách a na strechách, s použitím pásov **Mapeband TPE 170** resp. **Mapeband TPE 325**.

Niektoré príklady použitia

- Pružné, vodonepriepustné utesnenie dilatačných škár vystavených veľkým pohybom v priebehu prevádzky.
- Pružné, vodonepriepustné utesnenie dilatačných škár v tuneloch a cestných stavbách.
- Utesnenie dilatačných škár v prefabrikovaných prvkoch.
- Utesnenie objektových škár na fasádach.
- Pružné, vodonepriepustné utesnenie dilatačných škár vo vodohospodárskych stavbách ako sú kanále, nádrže a potrubia.
- Pružné, vodonepriepustné utesnenie dilatačných škár v cestných stavbách.
- Pružné, vodonepriepustné utesnenie dilatačných škár na rovných strechách.

TECHNICKÉ VLASTNOSTI

Mapeband TPE sú pásy šírky 17 cm resp. 32,5 cm, hrúbky 1,2 mm, po stranách vystužené netkanou textíliou. Dodávajú sa pod obchodným názvom **Mapeband TPE 170** resp. **Mapeband TPE 325**.

Mapeband TPE musí byť prilepený s použitím **Adesilex PG4**, t.j. dvojzložkového, tixotropného lepidla s nízkou viskozitou.

TPE v skratke pre „Elastomeric Thermoplastic Polyolefine“, čo je názov pre špeciálnu skupinu polyolefínov, ktoré spájajú najlepšie vlastností termoplastických polymérov a synteticky vyrábaných elastomérov.

Mapeband TPE je možné napájať zváraním za tepla, s použitím špeciálnej elektrickej teplovzdušnej pištole napr. Leister.

Mapeband TPE je tiež možné napájať za studena, s použitím kontaktného lepidla Mapei ako napr. **Adesilex LP** t.j. polychlorprénového lepidla s obsahom rozpúšťadla, ktoré sa aplikuje na oba spájané povrchy. Tento spôsob lepenia sa veľmi jednoducho aplikuje pri vytesnení lineárnych dilatačných škár a rovnako aj pri vyhotovení zvláštnych tvarov utesnenia tak, aby bolo možné garantovať nepriepustnosť celého systému. Páska zostáva nepretržite pružná a deformovateľná, odoláva starnutiu pri pôsobení atmosferických vplyvov a UV žiarenia.

Vďaka zloženiu sa **Mapeband TPE** vyznačuje vysokou odolnosťou proti alkáliám, bitúmenom, riedeným lúhom, mierne kyslým roztokom a solným roztokom.

DÔLEŽITÉ UPOZORNENIE

- **Mapeband TPE** nepoužívajte v prípade kontaktu s minerálnymi olejmi, benzínom a silnými rozpúšťadlami (ketóny, estery a uhľovodíky).
- **Mapeband TPE** nepoužívajte na povrchoch, ktoré nie

sú dokonale čisté a suché.

- Mapeband TPE chráňte pred prepichnutím.

SPÔSOB POUŽITIA

Príprava podkladu

Povrchy určené na aplikáciu pásky **Mapeband TPE** musia byť rovné, pevné, zbavené oleja, pôvodných náterov a prachových častíc.

Pôvodné nátery je potrebné odstrániť opieskovaním alebo brúsnym kotúčom. Táto operácia je bezpodmienečne nutná, ak je pôvodný povrch ošetrovaný polyesterami, epoxidovou alebo polyuretánovou živinicou, príp. ak je podklad sklenený.

V prípade, že bude **Mapeband TPE** aplikovaný na kovové povrchy, odstráňte opieskovaním zvyšky hrdze, náterových farieb, masntôt atď.

Pri aplikácii pásky **Mapeband TPE** do epoxidového lepidla, musí byť pripravený povrch dokonale suchý.

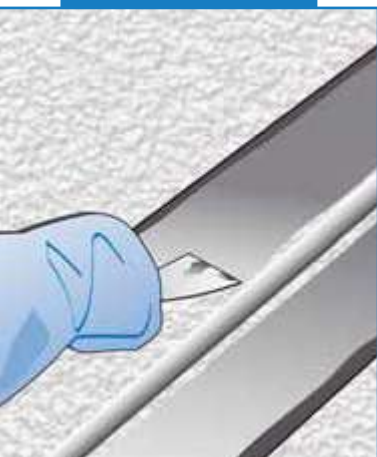
Za účelom dosiahnutia spoja s dokonale ohraničenou šírkou, je potrebné nalepiť po vonkajších stranách vytesňovanej škáry papierovú pásku vo vzdialenosti o min. 1 cm širšie ako je šírka TPE pásu (Obr.1). Ihneď po inštalácii, nalepení a konečnom zahľadení epoxidového lepidla s použitím hladkej stierky, papierovú pásku odstráňte.



Obr. 1



Obr. 4



Obr. 2

Príprava lepidla Adesilex PG4

Obidve zložky lepidla **Adesilex PG4** musia byť zmiešané spoločne.

Zložku B (urýchľovač bielej farby) nalejte do zložky A (šedá) a spoločne zmiešajte elektrickým miešacím zariadením pri pomalých otáčkach za vzniku homogénnej zmesi (jednotná šedá farba).

Obe zložky sú vopred navážené v správnom a zodpovedajúcom pomere. Z tohto dôvodu nemiešajte čiastkové množstvá, aby ste sa vyvarovali nesprávnemu pomeru, ktoré môže spôsobiť nedokonalé vytvrdnutie epoxidového lepidla **Adesilex PG4**. Pri použití len čiastkových množstiev z balení, používajte pri vážení zložiek vždy presné elektronické váhy.



Obr. 5

Viac informácií o výrobku je obsahom príslušného technického listu.

Lepenie pásky Mapeband TPE

Adesilex PG4 naneste v súvislej vrstve hrúbky 1-2 mm na čistý, suchý povrch s použitím hladkej stierky. Vyvarujte sa aplikácii lepidla do miesta škáry (Obr.2).

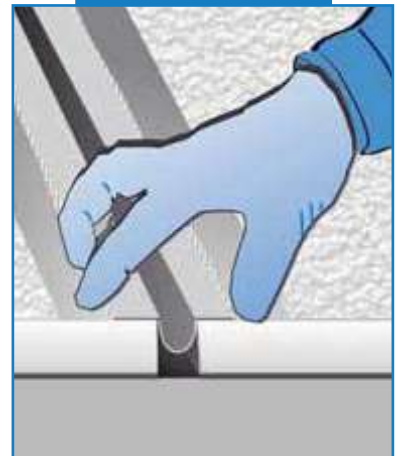
Mapeband TPE zapracujte jemným zatlačením len netkanej textilie do vrstvy lepidla. Uistite sa, že páska nevytvára žiadne záhyby a nevytvárajú sa žiadne vzduchové bubliny. (Obr.3).

Zatiaľ čo prvá vrstva lepidla je ešte čerstvá, naneste druhú vrstvu **Adesilex PG4** takým spôsobom, aby úplne prekryla miesto netkanej textilie (Obr.4). Povrch vyhladte hladkou stierkou.

V momente nanesenia druhej vrstvy **Adesilex**



Obr. 3



Obr. 6

TECHNICKÉ ÚDAJE (typické hodnoty)

ŠPECIFIKÁCIA VÝROBKU

Farba:	šedá
Rozmery:	17 cm (Mapeband TPE 170) 32,5 cm (Mapeband TPE 325)
Funkčná šírka dilatačného pásu (mm):	
- Mapeband TPE 170:	50
- Mapeband TPE 325:	165
Hrúbka (EN 1849-2) (mm):	1,2

FINÁLNE VLASTNOSTI

Pevnosť v ťahu podľa ISO 527-1 (N/mm ²):	> 4,5
Predĺženie do stavu pretrhnutia podľa ISO 527 - 1(%)	> 650
Ohyb pri nízkej teplote (SIA V280/3) (°C):	< -30
Odolnosť proti atmosferickým vplyvom a UV žiareniu (SIA V280/10) (h):	> 5000
Odolnosť proti prerastaniu koreňov (SIA V280/11):	žiadne
Reakcia na oheň (DIN 4102/1):	Trieda B2
Vodotesnosť (EN 1928-B) (N/mm ²):	≤ 0,6
Koeficient difúzneho odporu (SIA V280/6) (μ):	cca. 30 000
Odolnosť proti prepichnutiu (SIA C280/15) (500 g od výšky pádu) (mm):	> 500
Tepelná odolnosť:	od -20°C do +80°C
Max. predĺženie vo funkčnej zóne (mm):	
- Mapeband TPE 170:	5
- Mapeband TPE 325:	10

PG4, presypte povrch kremičitým pieskom frakcie 0,5 mm a vyhotovte zdrsnený povrch. Následne odstráňte papierovú pásku (Obr.5).

Mapeband TPE je potrebné chrániť počas prác pred mechanickým poškodením (príp. prepichnutiu).

V prípade predpokladaných väčších pohybov je nutné **Mapeband TPE** zapracovať do škáry v tvare „Ω“ (omega) (Obr. 6).

Napájanie jednotlivých pásov **Mapeband TPE** je nevyhnutné vykonávať zvaraním za tepla alebo za studena, s presahom a zlepením v mieste centrálnej TPE časti v šírke min. 5 cm.

V prípade dilatačných škár tvaru T alebo krížových dilatácií, použite špeciálne profily **Mapeband TPE T** alebo **Mapeband TPE Cross**, dostupné v šírke 17 cm, resp. 32,5 cm.

BALENIE

Mapeband TPE sa dodáva v krabiciach a je dostupný v dvoch vyhotoveniach:

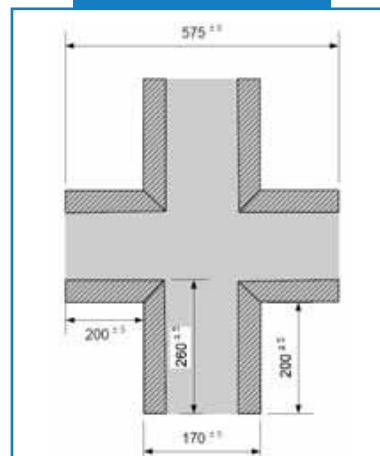
- **Mapeband TPE 170** (šírka 17 cm)
rolky dĺžky 30 m
- **Mapeband TPE 325** (šírka 32,5 cm)
rolky dĺžky 30 m

- Špeciálne profily:

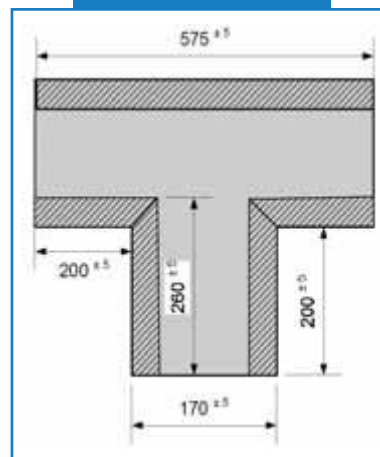
- **Mapeband TPE 170 T** (57x35 cm);
- **Mapeband TPE 170 Cross** (57x57 cm);
- **Mapeband TPE 325 T** (72x52 cm);
- **Mapeband TPE 325 Cross** (72x72 cm).

BEZPEČNOSTNÉ PREDPISY NA PRÍPRAVU A POUŽITIA NA STAVBE

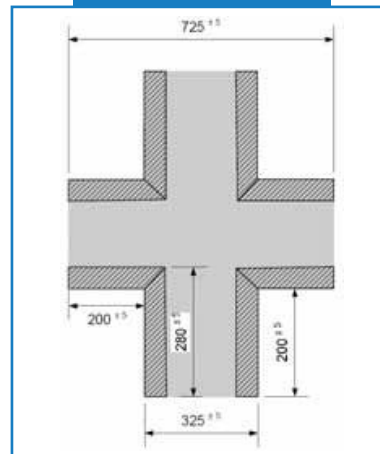
Výrobok spĺňa podmienky nariadenia EP a Rady (ES) (č. 1907/2006- REACH) a nevyžaduje vypracovanie Karty bezpečnostných údajov. Pri práci sa odporúča používať ochranné rukavice a okuliare a dodržiavať bezpečnostné



Obr. 7: Mapeband TPE 170 Cross



Obr. 8: Mapeband TPE 170 T



Obr. 9: Mapeband TPE 325 Cross

Mapeband TPE

predpisy platné na pracovisku.

VÝROBOK PRE PROFESIONÁLOV.

UPOZORNENIE

Uvedené údaje a predpisy, hoci zodpovedajú našim najlepším skúsenostiam, sú považované za typické a informatívne a musia byť podporené bezchybným spracovaním materiálu. Preto je dôležité, ešte pred vlastným spracovaním, posúdiť vhodnosť výrobku na predpokladané použitie. Spotrebiteľ prijíma celú zodpovednosť za prípadné následky vyplývajúce z nesprávneho použitia výrobku.

Pozrite si, prosím, aktuálnu verziu technického listu dostupného na našej webovej stránke www.mapei.com

PRÁVNE OZNÁMENIE

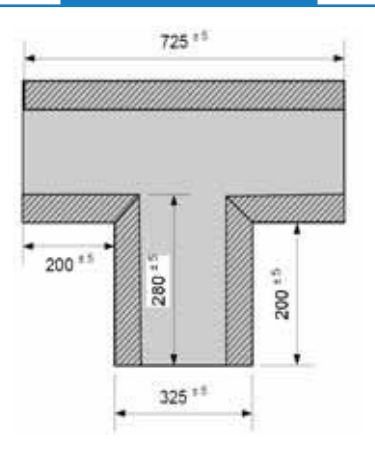
Obsah Technického listu je možné

kopírovať do iných, súvisiacich dokumentácií s tým, že výsledný dokument v žiadnom prípade nedopĺňa ani nenahrádza Technický list platný v čase aplikácie výrobku MAPEI.

Aktualizované technické listy sú k dispozícii na www.mapei.com.

V PRÍPADE VYKONANIA AKÝCHKOLVEK ZMIEN V TECHNICKOM LISTE, PRÍPADNE V DOKUMENTÁCIACH Z TOHTO TECHNICKÉHO LISTU ODVODENÝCH, NIE JE MOŽNÉ POSKYTNÚŤ GARANCIE MAPEI.

Príslušné odkazy na produkt sú k dispozícii na vyžiadanie alebo na www.mapei.sk a www.mapei.com



Obr. 10: Mapeband TPE 325 T

