



Aby vás vlhkosť muriva netrápila.

Jednoducho, rýchlo s jednou omietkou.

KEMASAN 580

Sušiacca omietka

Máte problém s vlhkosťou v omietkach alebo v stenách? Opadáva Vám omietka a v dôsledku vlhkosti sa šíri nežiadúci zápach? Priali by ste si odstránenie následkov prenikania vody, kapilárnej vlhkosti a účinne sanovať poškodené a mokré omietky?

Pomôžeme vám pri odstraňovaní problémov s vlhkosťou v stenách.

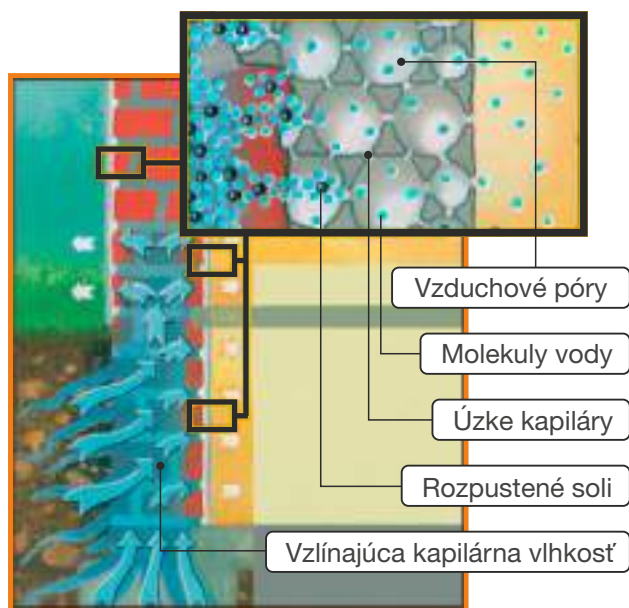
Systémy MUREXIN-KEMA na sanáciu vlhkosti a ochrany pred kapilárnou vlhkosťou sa môžu pochváliť dlhoročnou tradíciou a početnými referenciami doma a v zahraničí. Tím skúsených odborníkov, osvedčených riešení a vlastného výskumu, vývoja, a tiež podpora z výskumných a pamiatkových ústavov na prestížnych medzinárodných fórach už viac ako 25 rokov ponúka na trhu špeciálne riešenia pre ochranu a sanáciu vlhkosti v budovách.



www.murexin.com

Sanácia a obnova budov s kapilárnou vlhkosťou

Nahradenie existujúcich mokrých omietok so sušiacou omietkou **KEMASAN 580** je **najrýchlejší a najefektívnejší spôsob sanácie stien od účinkov vlhnutia**. Výnimočná vlastnosť sušiacej sanačnej omietky **KEMASAN 580** je v jej štruktúre pozostávajúcej z pórov a úzkych kapilár, ktoré ich spájajú, ale súčasne zabraňujú prieniku solí z muriva do samotnej omietky. Z muriva prepúšťajú len neželanú vlhkosť v podobe pary. Týmto princípom nedochádza k zanášaniam samotnej omietky soľami, čo predlžuje jej funkčnosť.



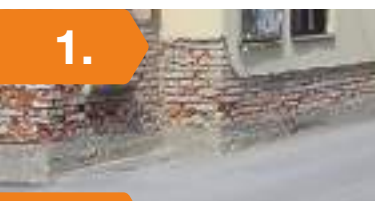
Vlhkosť do stien a omietok môže preniknúť rôznymi spôsobmi. So správnym výberom materiálov si môžete byť istí, že budú:

- vaše steny a omietky vysušené rýchlejšie,
- rýchlo vytvorené podmienky na pobyt a bývanie,
- účinky odvlhčovania sa nebudú ukazovať ako poškodenie náteru na povrchu omietky,
- omietky budú v prípade opätovného zavlhnutia veľmi rýchlo vysušené, a sanácia bude veľmi jednoduchá.

Vlhkosť v stenách a omietkach sa prejavuje:

- vytvorením zasolených škvŕn na povrchu omietky
- odlupovaním a drobením farby
- opadávaním a praskaním omietky
- urýchlenou tvorbou plesní a rozvojom škodlivých baktérií
- zápachom

1.



Existujúce mokré omietky, farby a iné nátery odstrániť z muriva cca 0.8-1,0 m nad viditeľnou úrovňou poškodenia. Reálna výška sanácie závisí od vlhkosti muriva. Odhadom sa určuje tak, že k výške viditeľných stôp vlhkosti (mapy) pridáme 1–1,5 násobok hrúbky muriva. Do určenej výšky odstránime všetky zvyšky starých omietok, vrstvy náterov a farieb. Medzery vyčistíme od presolenej malty do hĺbky min. 1 cm a drôtenou kefou dočistíme murivo. Prach vyfúkame. Odpad zo starej omietky v čo najkratšom čase odstránime zo stavby, aby sme zabránili prechodu rozpustených solí späť do muriva.

2.



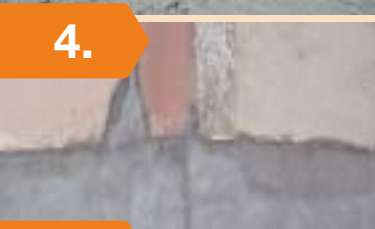
Zo stien odstránime všetky na vlhkosť citlivé materiály na báze sadry, ktorými boli upevnené inštalácie, krabice alebo káble a nahradíme ich hmotou Rychla fixačná malta BP 33, ktorá vytvrdne za cca 5 minút.

3.



Priamo na vlhký resp. predvlhčený povrch stien je aplikovaná sanačná sušiacia omietka KEMASAN 580, v hrúbke 5-10 mm na jednu vrstvu. Na ďalší deň omietku opätovne navlhčíme a znovu nanesieme ďalšiu vrstvu omietky do požadovanej konečnej hrúbky (pri druhej a nasledujúcich vrstvách je možné naniesť vrstvu omietky hrúbky 10 mm), pričom čerstvú predchádzajúcu vrstvu mierne zdrsníme s ozubeným hladidlom. Odporúčaná celková hrúbka omietky je minimálne 20 mm.

4.



Po nanosení poslednej vrstvy omietky počkáme na dostatočné vysušenie resp. zavädnutie a môžeme ju finálne zahľadiť zafilcovaním, resp. omietku jemne vyhladiť pomocou dreveného alebo plastového hladidla. V prípade potreby chránime omietku pred príliš rýchlym vysychaním. Po cca 3 týždňoch od nanosenia sanačnej sušiacej omietky KEMASAN 580 môžeme omietku natrieť paropriepustnými farbami. Na vnútorné aj vonkajšie povrchy odporúčame používať paropriepustné silikátové farby. V interiéri farbu Murexin Bioweiss SK 500 alebo Supra SK 600 a v exteriéri Murexin Supra SK 60.

5.



Steny, na ktoré boli nanosené sanačné omietky KEMASAN sú veľmi rýchlo po aplikácii na povrchu suché a pohodlne dochádza k vysušaniu stien pomocou okolitého vzduchu a teploty v miestnosti. V prípade veľkého nasýtenia stien vlhkosťou, je potrebné najmä v začiatkoch zaistiť, aby bolo zabezpečené dostatočné vetranie miestností. Pokiaľ je to nutné, nainštalujte mechanické odvlhčovanie. Neskôr už bude postačujúca aj obvyklá výmena vzduchu v priestore, cez otvorené okná, cez vstavané vetracie mriežky vo dverách alebo cez šachty.

6.



Súčasťou sanacných opatrení na komplexné odstránenie vlhnutia budovy je prípadná realizácia injektáže muriva. Odvodnenie základov pomocou drenážneho systému, prípadne vytvorenie priameho odvetrania stien pomocou perforovaného plechu.