

MUREXIN

www.murexin.com

MUREXIN
Izolačná a
zosilňujúca
podložka
AE 100

**Vyššia kvalita a
väčšia istota za
kratší čas!**



MUREXIN. To drží.

MUREXIN

Izolačná a zosilňujúca podložka

AE 100

Izolačná a zosilňujúca podložka AE 100 má univerzálne použitie ako zabudovaná hydroizolácia a spevňujúca podložka pod obklady, dlažby, obkladové platne a dlaždice z prírodného kameňa v interiéri a exteriéri.

- vodotesná a trhliny premost'ujúca
- tesniaca a spevňujúca
- alkáliam odolná
- s rovnomernou hrúbkou



Pre vyhotovenie zabudovanej hydroizolácie v interiéri aj exteriéri priamo pod keramické obklady a dlažby v bytových a verejných sprchách, kúpeľniach, závodných kuchyniach ako aj na balkónoch a domových terasách. Spĺňa požiadavky ÖNORM B 3407 W1-W6 a ZDB-predpisu pre triedu vlhkostného zaťaženia A0 a B0 a zaťaženie A a C.

Vyššia kvalita a väčšia istota za kratší čas!

Veľmi vhodné na rýchlu realizáciu izolačnej vrstvy pri dodržaní rovnomernej hrúbky vrstvy.

Príprava podkladu

Penetrovanie nasiakavého podkladu



MUREXIN Híbkový základ LF 1

Umeloživičný, disperzný, na modro zafarbený penetračný náter na prípravu a skvalitnenie nasiakavých podkladov v interiéri a exteriéri. Vhodný pod Murexin lepiace malty, nivelačné hmoty, hydroizolačné membrány.

SPOTREBA: cca 150 g/m² podľa nasiakavosti podkladu

Penetrovanie nenasiakavého podkladu



MUREXIN Superzáklad D 4 Rapid

Veľmi rýchlo schnúci, jednozložkový, bezrozpúšťadlový disperzný spojovací a prídržný náter s obsahom kremičitého piesku. Po vyschnutí vytvorí drsný povrch na podklade. Je vhodný na nenasiakavé podklady (steny a podlahy) v interiéri a exteriéri.

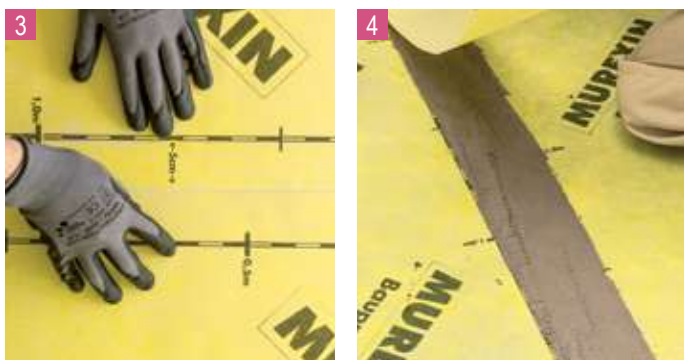
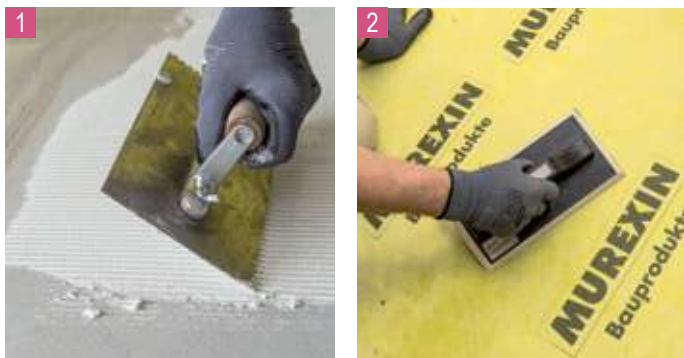
SPOTREBA: 100 - 150 g/m²

Rezanie



Postup realizácie

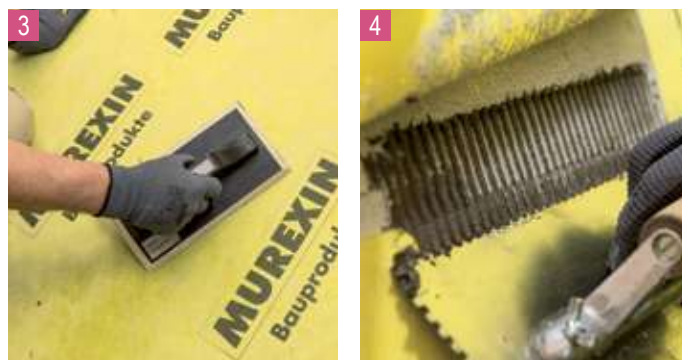
Alternatíva 1:



Pomocou odporúčaného náradia si narežte potrebné pásy podložky AE 100. Pomocou ozubeného hladítka (ozubenie 3,4 alebo 6mm podľa rovinnosti podkladu) naneste na podklad flexibilnú lepiacu maltu (min. triedy C2 S1) napr. pružnú lepiacu maltu KGF 65 alebo pružnú lepiacu maltu rýchlu Trass SFK 85 (C2 FT S1) **1**. Do takto pripraveného ešte čerstvého lôžka položte podložku AE 100 **2**. Tvrdou stierkou celoplošne vyhladte povrch podložky AE 100, tak aby neostali pod podložkou žiadne vzduchové kapsy. **3**. Pásy podložky AE 100 ukladajte pri lepení na lepiacu maltu tesne vedľa seba bez prekrytia **3**. Styky pásov treba prekryť páskou AE 50 (rovnaký materiál ako AE 100) nalepenou do tekutej fólie 2 KS. Páska AE 50 má prekryť oba pásy AE 100 5cm od styku **4**. Pásku AE 50 vkladajte do čerstvej tekutej fólie 2 KS **5** a tvrdou stierkou celoplošne vyhladte, aby neostali pod páskou žiadne vzduchové kapsy **6**.

Alternatíva 2:

Pomocou odporúčaného náradia si narežte potrebné pásy podložky AE 100. Pomocou ozubeného hladítka (ozubenie 3,4 alebo 6mm podľa rovinnosti podkladu) naneste na podklad flexibilnú lepiacu maltu (min. triedy C2 S1) napr. pružnú lepiacu maltu KGF 65 alebo pružnú lepiacu maltu rýchlu Trass SFK 85 (C2 FT S1) **1**. Do takto pripraveného ešte čerstvého lôžka položte podložku AE 100 **2**. Tvrdou stierkou celoplošne vyhladte povrch podložky AE 100, tak aby neostali pod podložkou žiadne vzduchové kapsy. **3**. Pásy podložky AE 100 ukladajte tak aby ste dosiahli 5 cm presah podložiek AE 100. Presahy podložiek je nutné zlepíť / utesniť s tekutou fóliou 2 KS **4, 5** a **6**.



Hotová realizácia

Alternatíva 3:

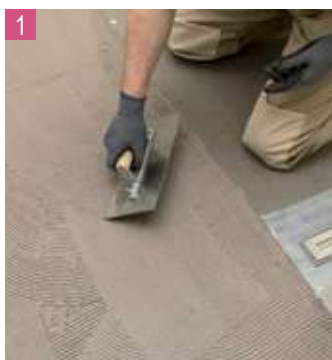
Pomocou odporúčaného náradia si narežte potrebné pásy podložky AE 100. Pomocou ozubeného hladítka (ozubenie 3,4 alebo 6mm podľa rovinnosti podkladu) naneste na podklad tekutú fóliu 2 KS **1**. Do takto pripraveného ešte čerstvého lôžka položte podložku AE 100 **2**. Tvrdou stierkou celoplošne vyhladte povrch podložky AE 100, tak aby neostali pod podložkou žiadne vzduchové kapsy. **3**. Pásy podložky AE 100 ukladajte tak aby ste dosiahli 5 cm presah podložiek AE 100. Presahy podložiek je nutné zlepiť / utesniť s tekutou fóliou 2 KS **4**, **5** a **6**.

Izolačná a zosilňujúca podložka AE 100



Ďalší postup

Lepenie obkladov a dlažieb



MUREXIN Izolačná a zosilňujúca podložka **AE 100**



- vodotesná a trhliny premost'ujúca
- izoluje a spevňuje podklad
- alkáliám odolná
- rovnomerná hrúbka vrstvy

Popis výrobku

Vodotesná, prutie prenášajúca, flexibilná, alkáliám odolná podložka so schopnosťou premostenia trhlin a izolovania povrchov proti vode pod dlažbami/obkladmi z keramiky a prírodného kameňa. Zvlášť vhodné pre rýchle zaizolovanie a následný postup prác pri obkladaní. Zabezpečuje rovnomernú hrúbku vrstvy bez oslabených miest!

Použitie

Na vytvorenie hydroizolačnej membrány v interiéri a exteriéri priamo pod keramické obklady na stenách a podlahách v sprchách, wellness-och, na vonkajších balkónoch a terasách, rovnako ako aj v závodných kuchyniach. Splňa požiadavky ÖNORM B 3407 W1-W6 a ZDB-predpisu pre triedu vlhkosného zaťaženia A0 a B0 a zaťaženie A a C.

Balenie a skladovanie

Balenie: roľka, 1 m šírka a 30 m dĺžka

Skladovanie: V suchu, chránené pred priamym slnečným žiarením.

Technické údaje

Farba: žltá

Hrúbka materiálu: cca 0,4 mm

Plošná hmotnosť: cca 260 g/m²

Tepelná odolnosť: -30°C až +90°C

Ekvivalentná difúzna hrúbka sd: >50

Pevnosť v ťahu - pozdĺžne: 89 N/15 mm

Pevnosť v ťahu - priečne: 39 N/15 mm

Predĺženie - pozdĺžne: 78%

Predĺženie - priečne: 73%

Vodotesnosť: 2,8 bar

Prídržnosť: >0,4 N/mm²

UV odolnosť: > 500 hod.

Skúšané podľa

ZDB-predpis

Spracovanie

ODPORÚČANÉ NÁRADIE: Nožnice, orezávací nôž, nízkootáčkové elektrické miešadlo, vhodná miešacia nádoba, murárska lyžica, hladítka, špongia.

PODKLAD: Musí byť suchý, pevný, nosný, tvarovo stabilný, nezmrznutý, zbavený prachu, nečistôt, olejov, masnôt, tukov, všetkých separačných vrstiev a voľných častíc. Musí zodpovedať požiadavkám platných noriem.

Vhodné: na všetky bežné stavebné podklady ako pevné obklady/dlažby z keramiky, betónu, prírodného kameňa, vyzreté cementové a sadrové potery a stierky, drevotrieskové dosky, kov a sklo.

PRÍPRAVA PODKLADU: Očistený podklad zbavený prachu napenetrujte vhodnou penetráciou. Skontrolujte vyzretosť a rovinnosť podkladu.

SPRACOVANIE: Pomocou odporúčaného náradia si narežte potrebné pásy podložky AE 100. Pomocou ozubeného hladítka (ozubenie 3,4 alebo 6mm podľa rovinnosti podkladu) naneste na podklad flexibilnú lepiacu maltu (min. triedy C2 S1) napr. pružnú lepiacu maltu KGF 65 alebo pružnú lepiacu maltu rýchlu Trass SFK 85 (C2 FT S1), prípadne tekutú fóliu 2 KS. Do takto pripraveného ešte čerstvého lôžka položte podložku AE 100 a hladkou stranou hladítka celoplošne vyhlad'te, tak aby neostali pod podložkou AE 100 žiadne vzduchové kapsy. Pásy podložky AE 100 ukladajte:

Alt.1. tesne vedľa seba bez prekrytia - styky pásov treba prekryť páskou AE 50 (rovnaký materiál ako AE 100) nalepenou do tekutej fólie 2 KS. Páska AE 50 má prekryť pásy AE 100 5cm od styku.

Alt.2. s preložením min. 5 cm. Preloženie pásu treba nalepiť/zaizolovať s tekutou fóliou 2 KS.

V stykoch stena/stena a stena/podlaha je nutné v oboch prípadoch ukladania podložky AE 100 použiť pásku AE 50 nalepenú do tekutej fólie 2 KS.

Postup kladenia AE 100 je: podlaha - styk podlaha/stena - steny - styky stena/stena - prestupy. Prestupy inštalácii riešte pomocou manžety AE 12 a na podlahové vpuste použite manžetu AE 35 rovnako nalepené do tekutej fólie 2 KS. Dodržujte prekrytie min 5 cm.

Lepenie obkladov je možné až po dokonalom vytvrdnutí použitej lepiacej malty prípadne tekutej fólie 2 KS:

- pri celoplošnom lepení s 2 KS cca 3 hod.
- pri celoplošnom lepení s SFK 85 cca 6 hod.
- pri celoplošnom lepení s KGF 65 cca 1 deň

Pre perfektný systém

Izolačná páska **AE 50**

Izolačná páska **AE 50** vnútorný a vonkajší roh

Izolačná manžeta na stenu **AE 12**

Izolačná manžeta na podlahu **AE 35**

Tekutá fólia **2 KS**

Pružná lepiaca malta šedá **KGF 65** (C2 TE S1) alebo Pružná lepiaca malta rýchla Trass **SFK 85** (C2 FT S1)

Príslušenstvo

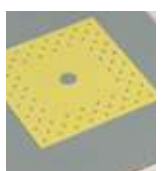


Izolačná páska **AE 50**
Izolačná páska **AE 50** vnútorný roh
Izolačná páska **AE 50** vonkajší roh



- vodotesná

Systémové komponenty pre utesňovanie stykov podlaha/ stena, stena/stena.



Izolačná manžeta na stenu **AE 12**

- vodotesná

Systémový komponent pre utesňovanie prestupov na stenách.



Izolačná manžeta na podlahu **AE 35**

- vodotesná

Systémový komponent pre utesňovanie prestupov na spodlahách.

Izolovať



Tekutá fólia 2 KS

- 2-zložková • rýchlo tuhnúca
- stierkovaateľná • skúšaná podľa EN 14891



Popis výrobku

Rýchlo tuhnúca dvojzložková vodotesná trvale pružná hydroizolačná membrána na bezškárové a bezšvové utesnenie minerálnych podkladov.

Použitie

V interiéri aj exteriéri na dokonalé a trvanlivé utesnenie konštrukcií pod keramikými obkladmi a dlažbami proti netlakovej vode na stenách aj podlahách, v sprchách, na terasách a balkónoch, a vo vlhkých priemyselných prevádzkach. Spĺňa požiadavky EN 14891, ÖNORM B 3407 W1- W6 a ZDB predpisu pre triedu vlhkostného zaťaženia A0 a B0, ako aj triedu zaťaženia A a B.

SPOTREBA: cca 1,5 kg/m²/ 1 mm hrúbky vrstvy

Lepiť



Pružná lepiaca malta šedá
KGF 65

- dlhá doba otvorenia
- vysoká pevnosť
- špičková kvalita

Popis výrobku

Flexibilná, zušľachtená, prášková, hydraulicky tuhnúca lepiaca malta pre tenkovrstvé lepenie obkladov a dlažieb.



Použitie

V interiéri aj exteriéri na lepenie keramických obkladov a dlažieb, dosiek, prírodného kameňa a jemnej kameniny a pri zvýšenom statickom a tepelnom zaťažení. Hrúbka maltového lôžka 5 mm po stlačení. Veľmi vhodná na lepenie obkladu na obklad, na lepenie prvkov väčších rozmerov a lepenie prírodného kameňa.

SPOTREBA: cca 3 kg/m²



Pružná lepiaca malta rýchla
Trass SFK 85

- rýchly nábeh pevností
- rýchlo tuhnúca
- vysoko flexibilná
- na lepenie prírodného kameňa

Popis výrobku

Rýchlo tuhnúca, pružná, vysoko zušľachtená prášková lepiaca malta na lepenie obkladov a dlažieb do maltového lôžka až do hrúbky vrstvy 20 mm. Vode a mrazu odolná. Výrazne znižuje riziko tvorby vápenných výkvetov.



Použitie

V interiéri a exteriéri na lepenie keramických obkladov a dlažieb, platní z prírodného kameňa a jemnej kameniny aj pri zvýšenom statickom a tepelnom zaťažení. Hrúbka maltového lôžka od 4 do 20 mm. Veľmi vhodná na lepenie obkladu na obklad, na lepenie veľkoformátových prvkov a lepenie prírodného kameňa.

SPOTREBA: cca 3 kg/m²



www.murexin.com

Murexin s.r.o.

SK-831 04 Bratislava, Magnetová 11

Tel.: +421/2/492 77 245, Fax: +421/2/492 77 220, E-Mail: murexin@murexin.sk

www.murexin.sk

Rakúsko: Murexin AG (Zentrale)

Headquarter and distribution, Germany, France, Italy and International

A-2700 Wiener Neustadt

Franz von Furtenbach Straße 1

Tel.: +43/2622/27 401-0, Fax: +43/2622/27 401-187

E-Mail: info@murexin.com

Maďarsko: Murexin Kft.

H-1103 Budapest, Noszlopy u. 2.

Tel.: +36/1/262 60 00, Fax: +36/1/261 63 36

E-Mail: murexin@murexin.hu

Česká republika: Murexin spol. s r.o.

CZ-664 42 Modřice, Brněnská 679

Tel.: +420/5/484 26 711, Fax: +420/5/484 26 721

E-Mail: murexin@murexin.cz

Polsko: Murexin Polska sp. z o.o.

PL-31-320 Kraków, ul. Slowicza 3

Tel.: +48/12 265 01 10

E-Mail: biuro@murexin.pl

Slovinsko: Murexin d.o.o.

SLO-2310 Slovenska Bistrica, Kolodvorska ulica 31b

Tel.: +386/2/805 09 20, Fax: +386/2/805 09 21

E-Mail: info@murexin.si

Švajčiarsko: Murexin AG

CH-8303 Bassersdorf, Hardstrasse 20

Tel.: +41/44/877 70 30, Fax: +41/44/877 70 33

E-Mail: info@murexin.ch

Rusland: ООО МУРЕКСИН

(Murexin GmbH.)

141980 Dubna, Moscow Region

ul. Universitetskaya 11, Russian Federation

Tel.: +7/496/212 85 79, Fax: +7/496/212 85 79

E-Mail: info@murexin.ru



Tlačové chyby vyhradené. Vydanie: 10/2014.

Upozorňujeme, že použité fotky sú symbolické fotky a objekty na nich nemusia byť výhradne realizované našimi produktmi, ale iba ukazujú oblasti použitia, pokiaľ nie sú výslovne uvedené ako referenčné objekty.